

ASSEMBLEE GENERALE

15 novembre 2025

Ordre du jour

RAPPORT D'ACTIVITÉ

Participations

- Service Expresss régional Métropolitain Stéphanois
- Plan de Mobilité Saint-Etienne Métropole
- Plan vélo Saint-Etienne Métropole
- Activité 2025 Vallée de l'Ondaine
- Activité au département de la Loire
- Véloroute Firminy - Dunières
- Boucles cyclables Loire, Haute Loire

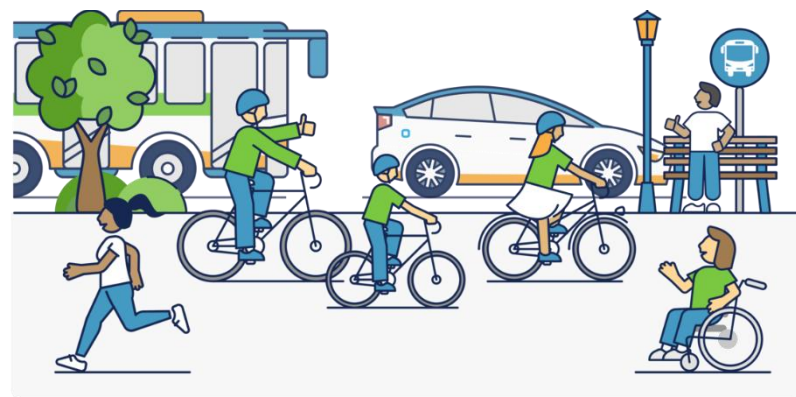
DIVERS

- Communication
- Sécurité des cyclistes et piétons

RAPPORT FINANCIER

ACTIVITÉ 2026

QUESTIONS DIVERSES



SERM, Service Express Régional Métropolitain stéphanois PDM Plan de Mobilité Saint-Etienne Métropole Plan vélo Saint-Etienne Métropole





Contribution au SERM et au Plan vélo de Saint - Etienne Métropole

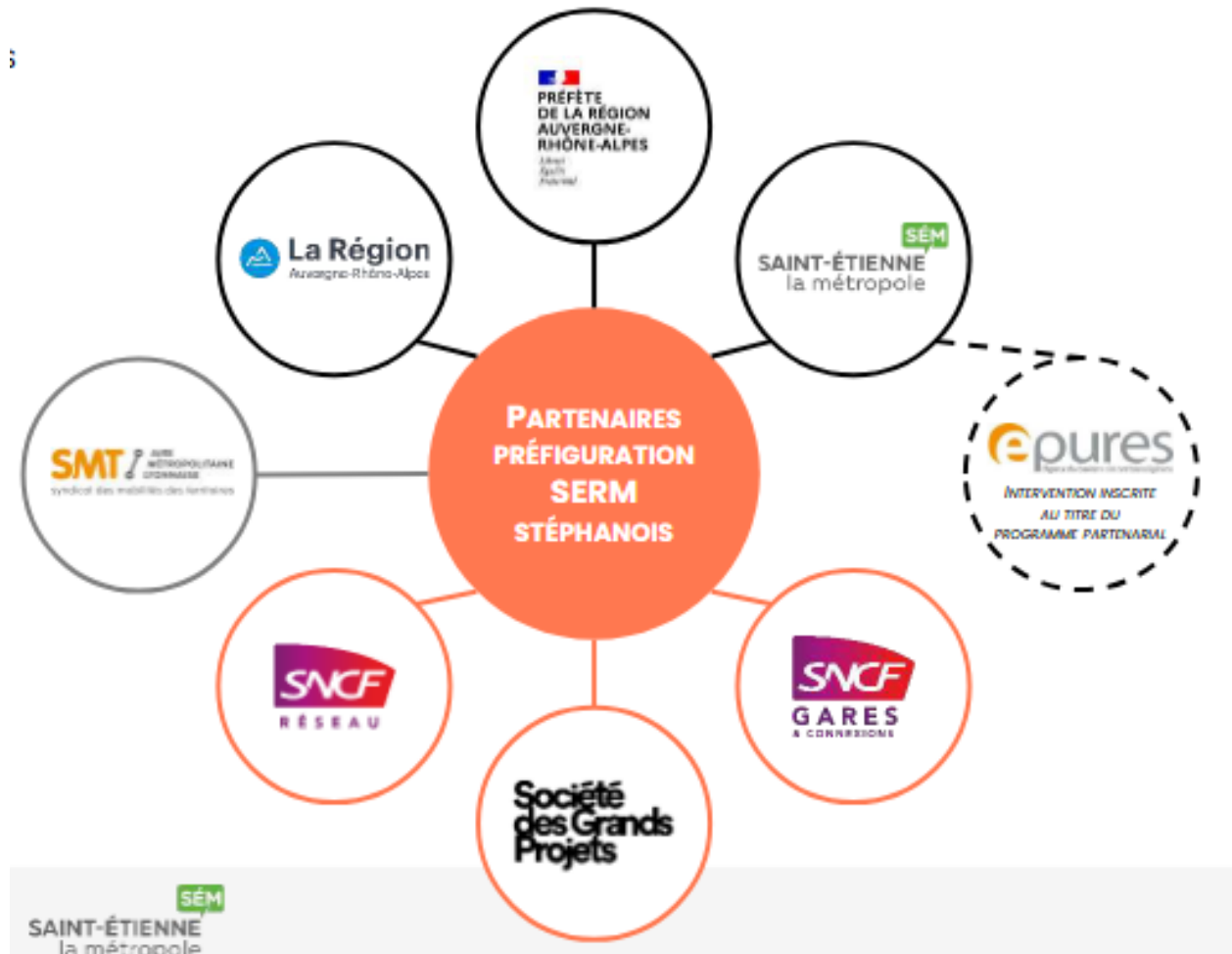


SERM stéphanois (Service Express Régional Métropolitain)

- Le Service express régional métropolitain stéphanois (SERM stéphanois) est un projet ambitieux visant à transformer le réseau de transports en commun de la région de Saint- Etienne, horizon 2035.
- Initiée en février 2025, cette initiative s'inscrit dans le cadre des Services express régionaux métropolitains déployés à l'échelle nationale pour améliorer la mobilité urbaine.
- Si le SERM stéphanois est reconnu au plan national, il s'accompagne de financements spécifiques.
- Le SERM stéphanois inclut la plaine du Forez et la proche Haute-Loire jusqu'à Bas-Monistrol.
- En 2025 O² a participé à 2 ateliers de dialogue.

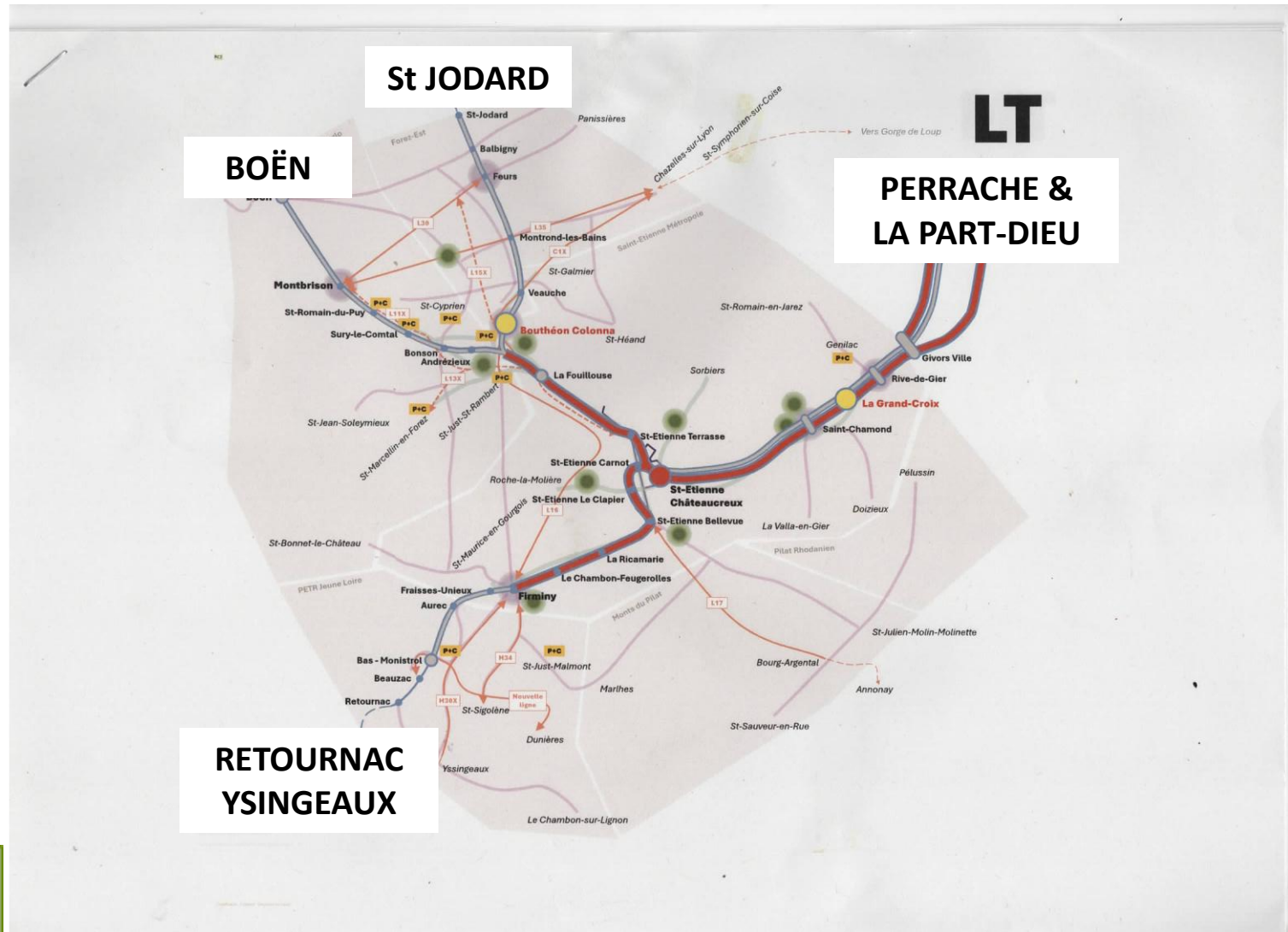


SERM stéphanois (Service Express Régional Métropolitain)



O² : de l'Oxygène !!! – Assemblée générale du 15/11/2025

SERM stéphanois (Service Express Régional Métropolitain)



SERM stéphanois (Service Express Régional Métropolitain)

- Les sujets qui nous concerneraient plus directement
 - Le cadencement des trains en heures de pointe, Firminy Saint Etienne, tous les ¼ heures et vers le Puy, toutes les ½ heures,
 - Le transport des vélos dans les trains,
 - Le rabattement des pistes cyclables vers les gares,
 - Voies dédiées pour les bus.
 - Aires de covoiturage de qualité : box vélos sécurisés, lavage voiture, sécurité...
 - La gare de Bas Monistrol comme point central vs gare de Firminy
 - A été évoqué Firminy-Dunières, en train, comme cohérence avec les déplacements locaux.



Plan déplacement mobilité Saint Etienne Métropole

- Les principaux objectifs du PDM incluent la promotion des déplacements courts, tels que le covoiturage et les transports en commun. Il prévoit également une répartition plus équitable de l'espace public, favorisant les mobilités actives, ainsi que l'amélioration de l'intermodalité et du réseau ferroviaire.
- Le PDM a été soumis à enquête publique en octobre, et sera soumis au conseil métropolitain avant la fin de l'année.
- Il envisage l'évolution des infrastructures et services de mobilité pour les 15 prochaines années.
- O² avec Ocivélo, ADTLS (Améliorer les Déplacements et les Transports en Loire sud), France Nature Environnement et Place au Piétons et élaboré une note de cadrage 2025/2035

SÉM
SAINT-ÉTIENNE
la métropole



plan de
mobilité
DE SAINT-ÉTIENNE MÉTROPOLE

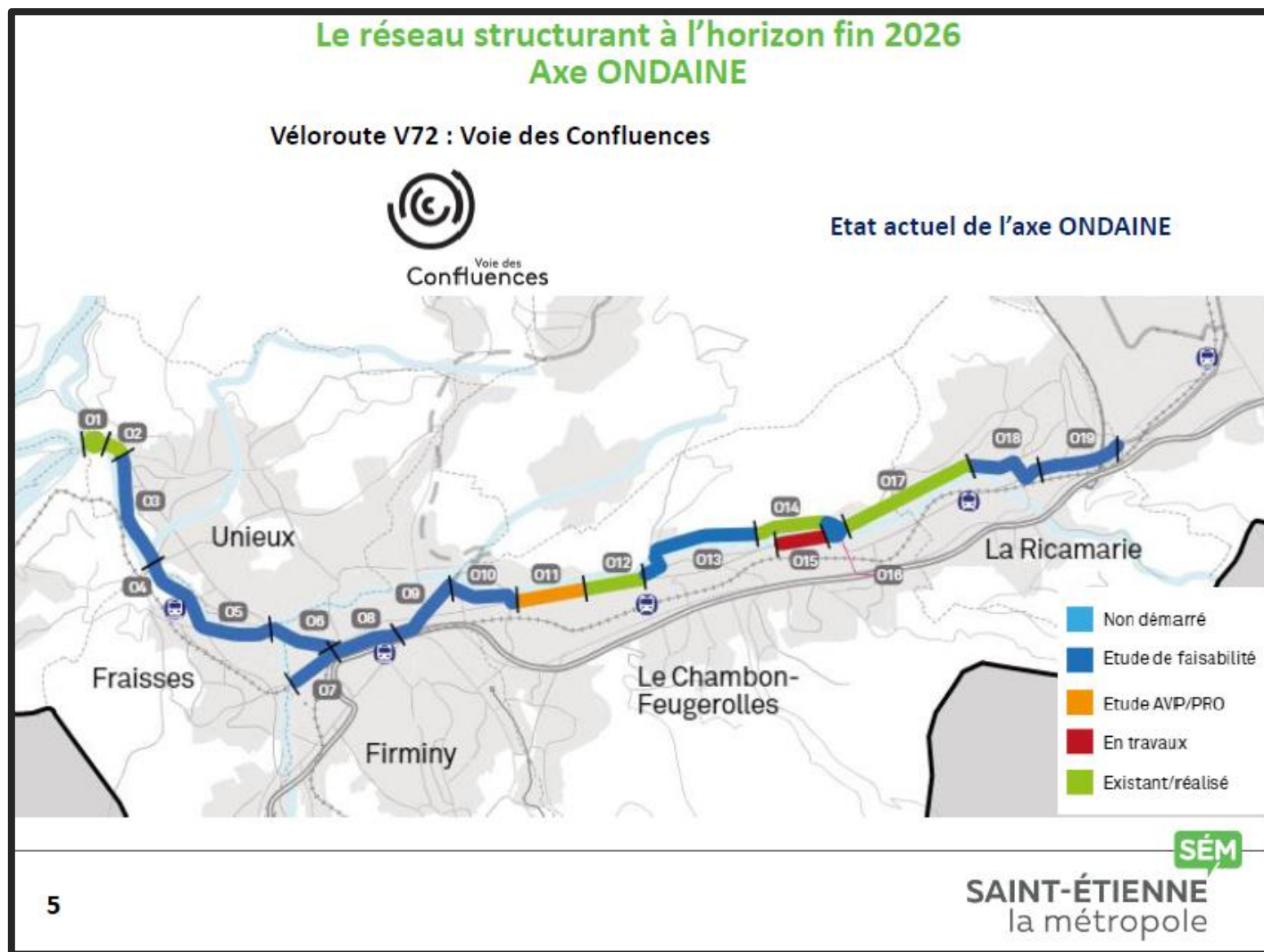


Rappel plan Vélo Saint-Etienne Métropole

- Objectif : atteindre la part modale vélos de 5%, dans la métropole d'ici **2030**, ne se situe actuellement qu'à 1 à 2 %
- Réduire les émissions de gaz à effet de serre et les émissions de particules fines
- Faire redécouvrir aux habitants de la Métropole et aux personnes venant de l'extérieur de nos centres-villes et centres-bourgs
- L'accès à une mobilité pour tous et à un moindre coût
- Réduire le sentiment d'insécurité lié à la pratique du vélo
- 41 millions d'Euros sur 10 ans depuis **2019**



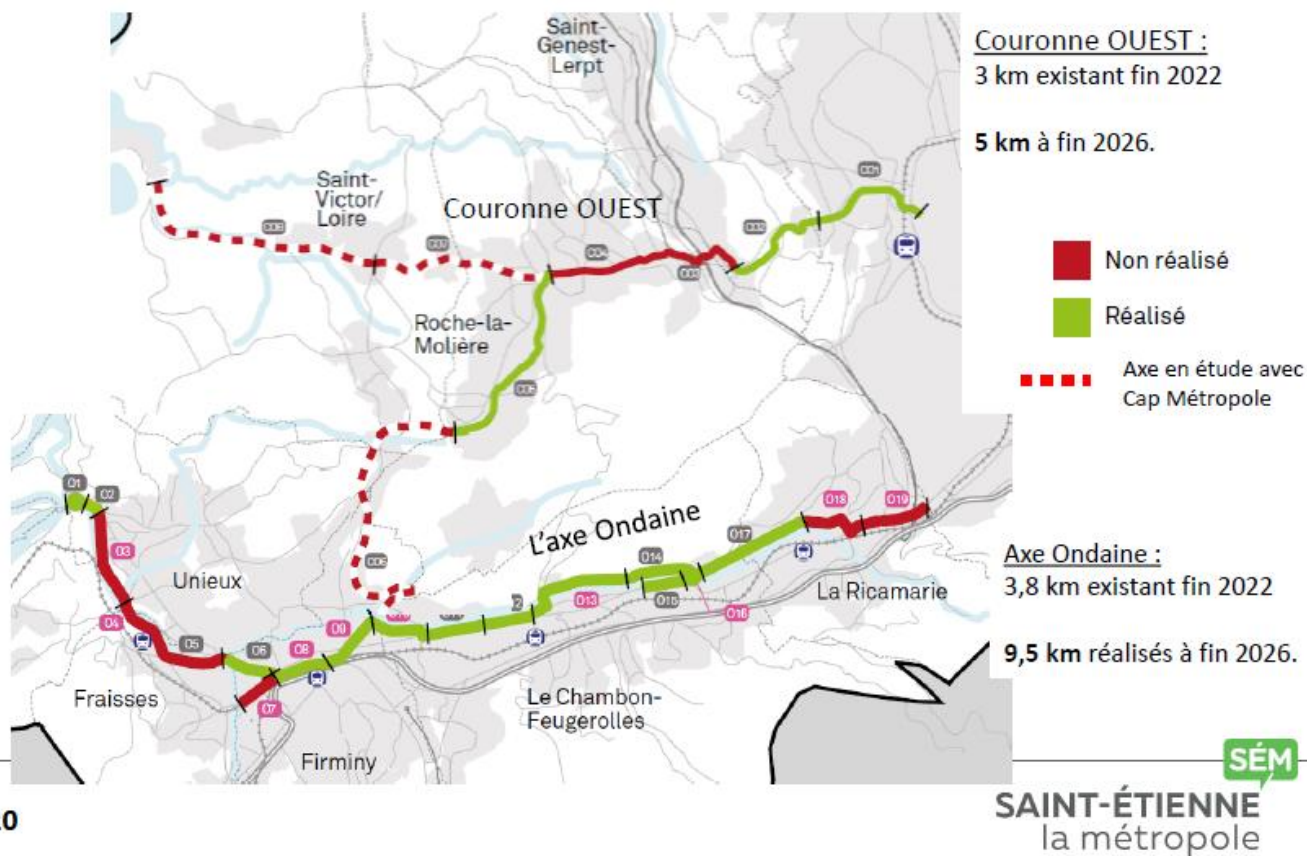
Plan vélo Saint - Etienne Métropole



Plan vélo Saint - Etienne Métropole

Le réseau structurant à l'horizon fin 2026

Secteur OUEST : Axe Ondaine et Couronne OUEST

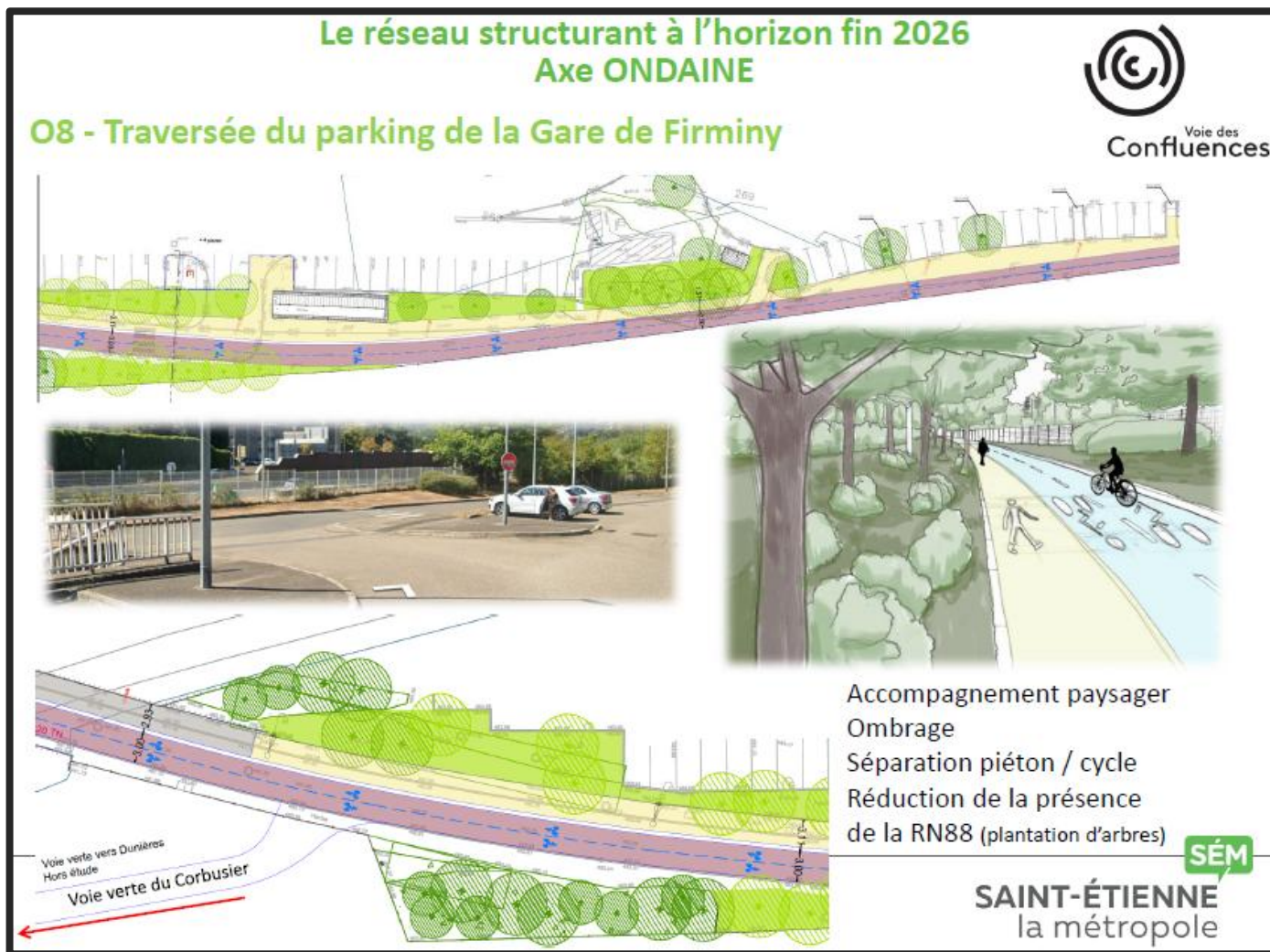


Aménagement à la Bargette

- Dans le cadre des travaux rivière la zone va rentrer en travaux
- En 2026, l'aménagement de la rue du professeur Calmette est programmé
- La jonction entre la Malafolie et la rue des noisetiers (Le Chambon) est également programmée



Plan vélo Saint - Etienne Métropole



O² : de l'Oxygène !!! – Assemblée générale du 15/11/2025

QUELQUES REALISATION ET ACTIONS SIGNIFICATIVES



Rue Bergson Saint Etienne

- UNE PISTE DE CHAQUE COTÉ DE LA RUE
- Durant l'été, un premier tronçon de piste cyclable de 600 mètres de long est en cours de réalisation, entre la rue Barrouin et la rue Claude- Odde.
- Puis une seconde section de 500 mètres de long devrait suivre jusqu'à la rue Leponce, au niveau de la piscine Grouchy.
- À chaque fois, ce sont bien deux pistes cyclables qui seront aménagées, une de chaque côté de la rue, afin d'améliorer la sécurité des cyclistes.
- Le chantier prévoit aussi la reprise complète de la voirie, des trottoirs, des carrefours et des traversées piétonnes. Le stationnement sera réorganisé, avec un revêtement en pavés perméables pour permettre le ruissellement.



- Des travaux de création d'une voie cyclable jusqu'à la Croix-de-l'Orme sont pratiquement terminés. Ils doivent permettre de rejoindre Bellevue à vélo.

24 | Actu Ondaïne

La Ricamarie

«C'est rassurant»: bientôt une voie cyclable pour rejoindre Saint-Étienne

Des travaux de création d'une voie cyclable jusqu'à la Croix-de-l'Orme sont en cours. Ils vont permettre de rejoindre Bellevue à vélo, sans avoir peur de la circulation grâce à d'autres porteurs.

Les amateurs des modes de déplacements doux qui rejoignent Saint-Étienne depuis la vallée de l'Ondaïne bénéficieront bientôt d'un tronçon sécurisé de plus et pas des moindres. À La Ricamarie, depuis le rond-point Delcaynaud, rue Gambetta, une voie cyclable est en cours de création jusqu'à la Croix-de-l'Orme. Connectée à Solaure par la rue Ambroise-Paul, et entrant dans la ville ophiomane, elle va permettre de descendre pour rejoindre la place Bellevue par la place Paul Louis Courrier, le long du tramway T1, et le boulevard Louis Pasteur.

Les travaux entamés il y a trois semaines, occasionnant perturbations et restrictions de circulation, doivent durer jusqu'à la fin du mois d'octobre. Plus de huit cents mètres linéaires sont créés à droite de la chaussée dans le sens montant. Depuis le centre-ville ricamarlois, il s'agit d'un itinéraire sécurisé, d'ici à bientôt possible de se rendre en quelques coups de pédale dans la ville perfectionnée. Et de bénéficier, après Bellevue, de la suite du réseau pour plonger au cœur de la cité avec les deux pistes contiguës tramway. Et vice-versa.

«L'intérêt, c'est la continuité».

«L'intérêt, c'est la continuité», soulignent les services de la Saint-Étienne Métropole (SEM). Nous effectuons les travaux section par section à chaque fois mais, au final, nous souhaitons un itinéraire complet. Les travaux sont autonomes complètent ceux effectués en 2024 à Solaure où 600 m de voie ont été réalisés rue Ambroise-Paul, de l'inter-section avec la rue Courrière jusqu'à la place Courrier à Bellevue, c'est à dire de l'été pour gérer un secteur compliqué, le carrefour à l'ouest avec la rue Gabriel-Péri, en bas de



Commencés il y a trois semaines, les travaux avancent vite, rue Gambetta.

Photo: Chloé Jumeau

L'hôpital. Les chantiers devraient se terminer fin octobre de part et d'autre. Le tracé de la voie doit durer jusqu'à la fin du mois d'octobre. Plus de huit cents mètres linéaires sont créés à droite de la chaussée dans le sens montant. Depuis le centre-ville ricamarlois, il s'agit d'un itinéraire sécurisé, d'ici à bientôt possible de se rendre en quelques coups de pédale dans la ville perfectionnée. Et de bénéficier, après Bellevue, de la suite du réseau pour plonger au cœur de la cité avec les deux pistes contiguës tramway. Et vice-versa.

Le maillage s'élargit dans l'ondaïne

Pour cette partie, avec la Croix-de-l'Orme à franchir, le vélo électrique permet de pédaler sans trop d'effort. D'autant que la station Villerey, avec une borne, se situe un peu plus bas, place Michel-Rondelet, devant l'Hôtel de Ville. Si les cyclistes de la Deltic ricamarloise prennent généralement leur voiture pour partir rendre sur les routes des environs, la Métropole part sur un usage massif.

«C'est la plus ou plus fluide pour les voies cyclables et les vélos électriques sont bien adaptés, le fait qu'on multiplie les axes aussi», reconnaît SEM. Et de citer les travaux en cours à Bergson, de la rue Barrois la Terrasse, et de la rue Ménessier de l'AT2 jusqu'au tramway, qui vont bientôt marquer.

Exacts de Daniel Favier, adjoint au maire de La Ricamarie délégué à l'éducation et l'école



«La Ville de la Ricamarie est très volontariste sur le sujet des voies cyclables. On aimerait que ça aille plus vite. Le raccordement avec la Chambon-Frappelle a été fait il y a quelques années, maintenant c'est avec Saint-Étienne. La deuxième partie entre ce giratoire et l'avenue Marthe-Thérèse, ce qui permettrait d'aller jusqu'à Chambon-Frappelle, sera aussi destinée à être faite dans les prochains mois. Au départ, ce tronçon devait être fait en premier mais Saint-Étienne Métropole a choisi de le faire en concertation avec Solaure, où l'on se débattait sur rien, avec un carrefour compliqué.

jet structurant sur le territoire est sur le petit quartier de la Ville, et Boche la Motte aussi. Il y a une bonne connexion non informelle de la Métropole avec les services de la ville à acquiescer près de la Croix-de-Mariet.

«Ça va encourager les gens à prendre leur vélo».

Sandra habite l'Ondaïne et traverse le territoire à vélo électrique pour se rendre à Saint-Étienne, profitant notamment du paysage et de l'air pur des voies cyclables. Elle reconnaît la dangerosité des parcs de la ville qu'on les quitte, notamment quand la traversée des communes sert de débouché à la RN69 ou sature ou ferme. «Je suis ravie des travaux en cours. C'est vraiment rassurant de savoir qu'ils vont améliorer l'infrastructure. De faire cela, on était contents et on ne savait pas trop comment faire. Maintenant, ça va être très pratique et ça permet d'éviter les bouchons et le stress lié au trafic». Et d'ajouter: «Ça va encourager les gens à prendre leur vélo. Beaucoup ne disent qu'ils ont peur sur la route».

Photo: News

«On aimerait que ça aille plus vite»

sécuriser les lignes.

«On aimerait que ça aille jusqu'à Pertuiset».

Il y a très longtemps que nous sommes relativement sereins, le maire Cyrille Bernadet qui fait du vélo aussi, sur les voies vertes dans l'ondaïne. Au cours de mandats précédents, avec les élus de l'ancien, du Chambon, d'Ondaïne, etc., et les associations, nous avons essayé de montrer que c'était possible d'y faire du vélo. Le premier tronçon a été fait entre la ville de Chambon. On aimerait que ça aille jusqu'à Pertuiset. Ce n'est pas impossible, pour des raisons techniques et pour ce qui est de la sécurité des cyclistes de la ville de la ville. Mais la Métropole a bien pris en compte ces questions dans ses projets.

«C'est pour ça qu'il y a des bandes de cyclistes de la ville de la ville. Mais la Métropole a bien pris en compte ces questions dans ses projets.»

● Recueil par B.N.



La piste cyclable vers Saint Victor sur Loire

- La piste cyclable longue de 3 km, de chaque côté de la route est réalisée entre le carrefour du Vallon et l'entrée du village.
- Mais, n'y avait-il pas d'autres priorités ?



Aménagements en cours

- En cours
 - De la Terrasse jusqu'au CHU
 - De Solaure à Bellevue
 - De la Fouillouse à Saint Etienne

Saint-Etienne Métropole

4,2 kilomètres de pistes cyclables seront aménagés d'ici la fin de l'été

De nouvelles pistes cyclables vont être aménagées à Saint-Étienne par la Métropole. Des travaux seront réalisés cet été dans deux quartiers, le long des voies des trains, qui seront équipés de pistes unidirectionnelles à Bergson et bidirectionnelles à Bellevue.

Après d'importants travaux d'aménagement de pistes cyclables dans le quartier de la Mitou ainsi qu'à Solenne, le Plan vélo métropolitain, présenté en 2010 pour une période de dix ans, se poursuit à Saint-Etienne.

Trois autres quartiers stéphanois vont être équipés de nouvelles voies dédiées à la pratique de la bicyclette. En commençant ces travaux, Société Éclairage Métropole équipe de nouveaux axes piétons pour les cyclistes.

- Liens de plates unidirectionnelles à Ferguson

Il n'est cette rue très large, elle de la ville, en moyenne 4 000 véhicules l'empruntent chaque jour, un kilomètre de voies cyclables va être aménagé d'ici la fin de l'année. Les travaux se déroulent en deux tranches. La pre-

Bergson de son intersection avec la rue Barrois jusqu'à l'intersection avec la rue Claude-Odile. Les deux plus cyclables qu'il y ait tout de même.

Une motonette aux côtés d'un vélo et d'un autre motif dessinés sur le bitume à Lyon © Lucien Cava

dans le quartier de Solenn, jusqu'à la place Bellevue. Photo-Solenn Perreault

travaux va longer la voie des transports et permettre d'assurer la continuité de ces échanges cyclés.

Dans le secteur tourist, Saint-Etienne Métropole va poursuivre les travaux d'aménagement, engagés en 1998, pour la mise en place de la piste cyclable du Parc Jaurès à la place Bellecour. L'ajout de poses de bornes de, de la stationnement d'été, de la mise en place de bornes de, de marquage au sol et de la pose de quai de circulation.

La circulation sera donc améliorée, plus sûre et plus agréable, par phases d'aménagement du chantier de la place Bellecour. Concernant la place Bellecour, l'ajout de bornes de marquage au sol, de bornes de marquage au sol et de bornes de marquage au sol.

Travail de 2010/2011

le nombre de déplacements à vélo

Saint-Etienne Métropole prévoit du tripler d'ici 2000 le nombre de déplacements à vélo, en aménageant 110 kilomètres supplémentaires de pistes cyclables sur l'ensemble de son territoire, pour un montant de 11 millions d'euros.

Le réseau national de plates recyclables doit être installé d'ici fin 2006. Fin 2008, 65 km de réseaux installés devraient être réalisés pour un coût de 20 millions d'euros.

■ Sabine Perreault



La Foulleuse

La piste cyclable sera prolongée jusqu'à Saint-Étienne pour 1,2 million d'euros

Une réunion publique d'information a permis de découvrir ce que sera bientôt la voie royale pour les adeptes de la perle noire qui souhaitent rejoindre Saint-Etienne.

Depuis quelques années, la traversée du village est saturée pour les adeptes

des usages, tels que les aménagements cyclables, sont parfaitement satisfaisants. Mais au-delà, au nord, en direction de la plaine comme au sud en direction de la haute-terre, les cyclistes reprennent plaisir dans les embarras de la circulation. La monotonie à

A photograph showing a road intersection. A stop sign and a 'No Left Turn' sign are visible on the left side of the road. The road is paved and there are some trees and bushes in the background.

Titan de piste
bédouienne arabe

Une rétrospective d'ouvrages à la portée de découvrir le genre.

Une future photo
livres (nouvelle,
de Naïveté de large, filant
vers Saint-Etienne



Le petit bonnet plat central au bas de la route d'El-Sak sera coupé en deux et le fossé linéaire du revêtement sera élargi et stabilisé. Photo: Decroix/USAID

Les maires Patrick Bouchet (au-dessus) Pascal Longin, responsable du plan de la SEM et Georges Collé et François Leval, responsables du Territoire Fluvial, inspectent l'ancien lac de la commune de La Fougère.

Un aménagement pensé pour la sécurité des cyclistes, piétons et tous les usagers de la route

Plus récemment à Tappan, les traditions de la Métropole ont été préservées, notamment au sein d'un public fréquentant dans les lieux, ce qui sera dans quelques années certainement de 2 à 3 fois ce qui est offert aux cyclistes à la sortie d'un village.

pour le rendre et les installations de la Métropole, est publié à pu alors poser des questions. La plupart commencent les difficultés futures pour les automobiles liées à l'adoption à cette future piste. Cet point est

« À l'avenir, il n'y aura pas de

la piste, la largeur de la
chaussée ou une réduction, ce
qui pose problème aux
Médicins. Questions ré-
ponses entre les habitants
et les responsables de gen-
darmes.

Pour sortir de cette rue
dangereuse, les gendarmes
ont décidé de réduire gra-
vement.

À la sortie sud du village,
au niveau de la grande
zone commerciale
implantée sur deux
niveaux de chaque côté
de la RD, comment les

gendarmes traitent-ils sur la
chaussée? Seront-elles
nettoyées
régulièrement?

« Ce serait idéal, mais
effectivement nous ne
travaillons d'entretien régu-
lier de la Méditerranée »

des Mollusques en direction du village il n'y a plus de voie d'invasion sur la H02. C'est très dangereux.

— Deux jeux directionnels (un ligand sera installé

patrons pourront-ils traverser en toute sécurité pour passer d'un étage à l'autre?

— Deux passages (patrons seront installés sur cette zone. Les arrets de bus

des cyclistes auront la possibilité d'emprunter la piste, notamment les cyclistes sportifs qui restent souvent en position?

— Non mais pour leur sécurité

Au niveau de la zone commerciale, à la sortie sud du village, deux passages piétons permettront de traverser la D102 et la piste cyclable en toute sécurité. *Philippe Georges Picq*

donc cette arme archaïque à vitesse sera limitée à 50. En revanche, il y aura un trainée à gauche pour entrer dans cette nase en vitesse. Le type soupçonne les cultures ne pourront pas dépasser le car. La sécurité des passagers devra coïncider à ces entraîner aussi ainsi motorisé.

recommandé. Sur une piste, il n'y a pas de limitation de vitesse. On se donne bien que les pilotes sportifs ne prendront pas la piste.

./2025

19



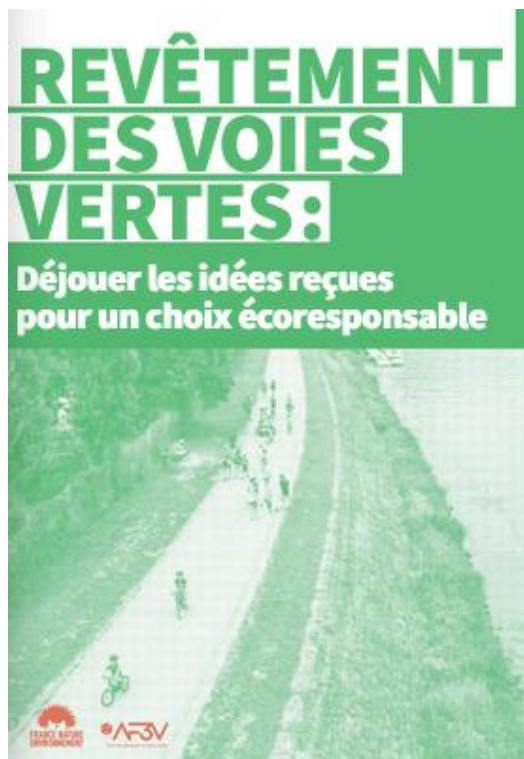
Plan vélo Saint - Etienne Métropole

- Firminy - Roche la Molière via les tunnels
 - A bien été intégré comme axe structurant Firminy -Saint Etienne au plan vélo de Saint – Etienne Métropole.
 - Au vu des dernières études de l'AF3V, nous demandons de reconsidérer le revêtement en stabilisé tel que présenté en 2024
 - Résultats des études sur la solidité des tunnels ?
 - Nous préconisons un éclairage ludique
 - Le rachat par la collectivité des terrains du SIEP est en cours.
 - Les aménagements seraient envisagés au-delà de 2026, en fonction des budgets qui seront affectés. Nous demandons aux décideurs d'en accélérer la réalisation.



L'enrobé pour les voies vertes

- Indispensable pour les PMR les enfants et les débutants de la pratique du vélo
- Etude AF3V / France Nature Environnement qui démonte les idées reçues
<https://www.af3v.org/livret-revetements-des-voies-vertes-dejouer-les-idees-recues-pour-un-choix-ecoresponsable-af3v-fne/#>
- Edition d'un livret téléchargeable à disposition des collectivités





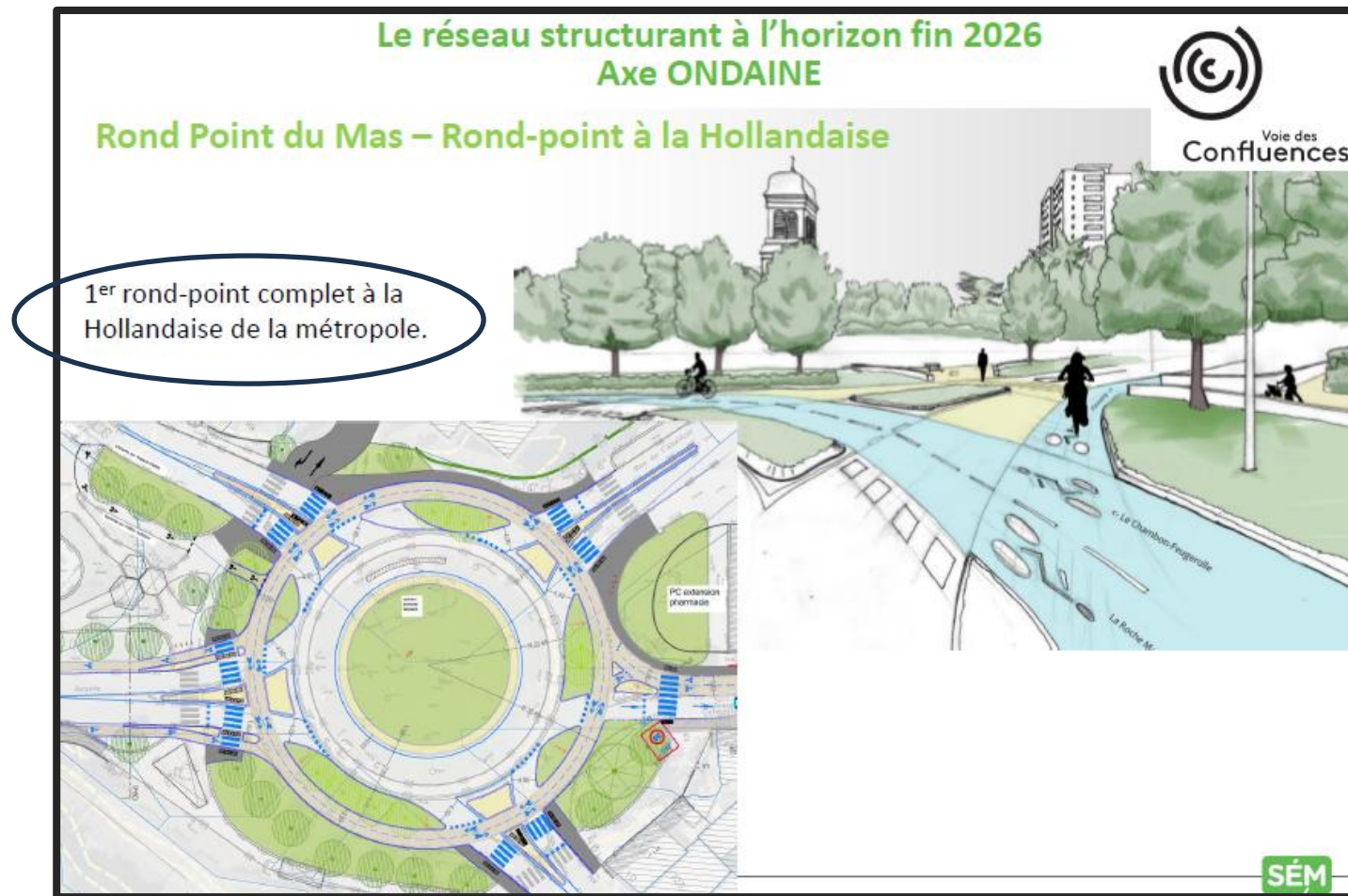
Plan vélo de Saint - Etienne Métropole

La cerise sur le rond-point !!!



Plan vélo Saint - Etienne Métropole

- Mais quand sera-t-il réalisé ???



Nous constatons que la réalisation du plan vélo de Saint-Etienne Métropole n'est pas efficient dans l'Ondaine

- Nous demandons à ce que toutes les forces vives se mobilisent afin d'accélérer sa réalisation en 2026.
 - Liaison La Bargette - Gare de Firminy et le rond point Hollandais au Mas
 - Gare de Firminy - Roche la Molière via les tunnels





Activité 2025, vallée de l'Ondaine



Activité 2025, vallée de l'Ondaine

- FIRMINY

- Place du Breuil

- Les travaux ont démarré en début d'année et se poursuivent depuis le départ de la vogue
 - Rappel : notre position est une place sans stationnement voiture, sauf accès ponctuel indispensable (laboratoire, convoyeurs de fond...), avec création d'un parking à proximité.
 - Pour la prochaine mandature, eu égard aux canicules à répétition, proposer un projet plus ambitieux.



Activité 2025, vallée de l'Ondaine

- FIRMINY

A plusieurs reprises nous avons demandé sans résultats

- Des sas Vélos aux deux endroits des feux tricolores
- Neutralisation du stationnement contigu aux passages protégés et remplacés par un arceau vélo (sécurité des piétons)



- Arceaux pour les arrêts de courte durée (commerces) et box pour les arrêts longs (cinéma, théâtre, réunion...)

Et d'autres réalisations « simples » à effectuer lors de la première année de la mandature



Plaidoyer pour les prochaines municipales

- Collaboration avec OCIVELO, VILLARS ENVIRONNEMENT, COLLECTIF (St Jean Bonnefond, Sorbiers, La Talaudière), AF3V



ELECTIONS MUNICIPALES 2026 DEMANDES AUX NOUVEAUX ÉLUS DE LA VALLÉE DE L'ONDAINE ET DE SAINT - ETIENNE MÉTROPOLE

SOMMAIRE

- Demandes générales
- Demandes par commune
 - Saint Paul en Cornillon
 - Unieux
 - Fraisses
 - Firminy
 - La Ricamarie
 - Le Chambon -Feugerolles
 - Roche la Molière



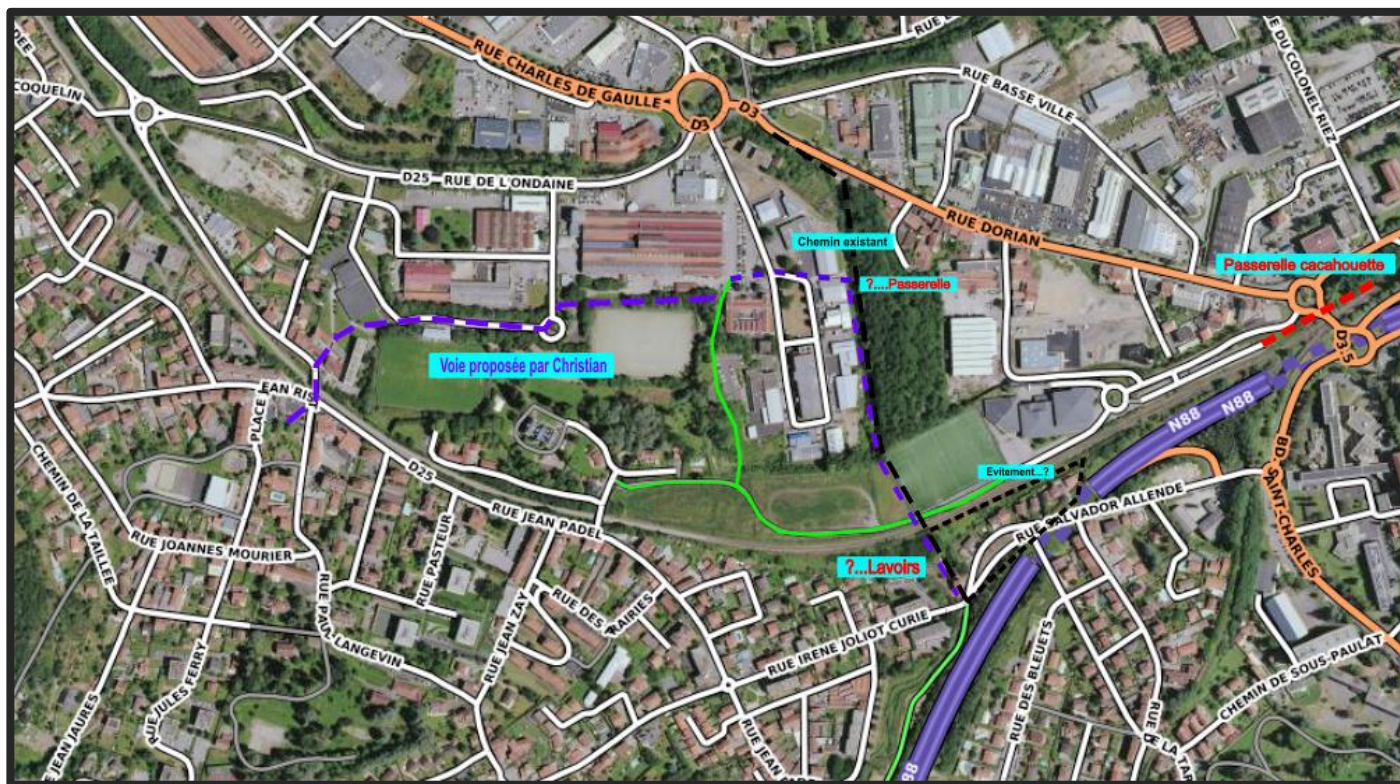
Activité 2025, vallée de l'Ondaine

- FIRMINY
 - Voie verte de l'église Le Corbusier au Parc des Bruneaux.
 - Pourquoi l'interruption du balisage au sol ?



Activité 2025, vallée de l'Ondaine

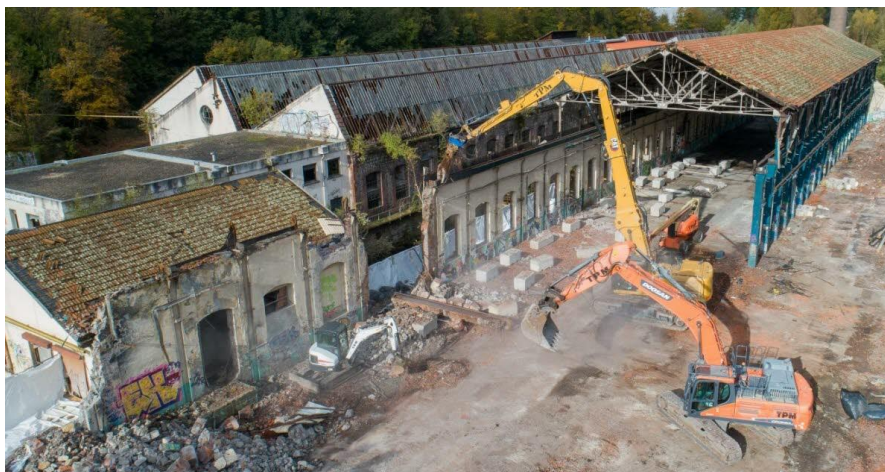
- FRAISSES
 - Attente de proposition et décisions.



Activité 2025, vallée de l'Ondaine

- FRAISSES, SITE ÄKERS (UNIEUX)

- Le site, désormais propriété d'EPORA et de Saint-Étienne Métropole a déjà effectué d'importants travaux de désamiantage et démolition des bâtiments qui se poursuivront sur les prochaines années (5 ans ?) :
 - Dépollution des sols
 - Restauration de la rivière Ondaine
 - Accès sécurisé des élèves Fraissillous au collège (piste cyclable, piétons...)
 - Requalification du site et création d'une nouvelle zone d'activité économique.
 - Quel futur pour le site ?



Activité 2025, vallée de l'Ondaine

- UNIEUX
 - Aménagement cyclable prévu dans le cadre des travaux d'assainissement de la rue Roger Salengro réalisé fin 2025
 - Suite de la voie verte dans le cadre du contrat de rivière, et du réseau structurant. O² privilégie le tracé sur la rive gauche de l'Ondaine plutôt qu'entre la route et la rive droite.
 - Marquages vélos à refaire plus régulièrement



Activité 2025, vallée de l'Ondaine

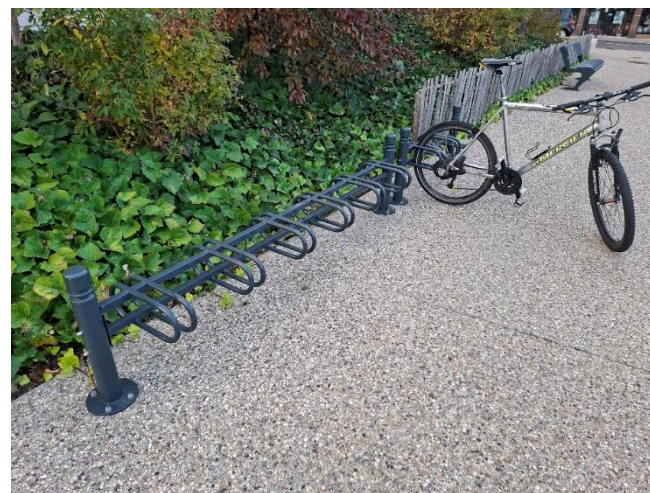
- SAINT PAUL EN CORNILLON
 - Prolongement de la voie verte du Pertuiset, sécurisation de la route des Gorges, cohérence avec le schéma cyclable 43
 - Arceaux et box sur la place du château
 - Accessoirement, contacts avec la région



Activité 2025, vallée de l'Ondaine

- ROCHE LA MOLIÈRE

- La piste cyclable Pontin est réalisée, la continuation vers Saint-Etienne pourrait se faire via St Genest Lerpt, un Rond point Hollandais à Dourdel n'est pas envisagé par le Maire (11000 voitures par jour) ?
- La M3 en expérimentation pour ralentir la circulation
- Des arceaux vélo double attache, devant et dans les écoles ?
- A terme 15 places vélos seront implantées dans le centre ville ?



- LE CHAMBON FEUGEROLLES - LA RICAMARIE
 - Balisage sur la voie verte à homogénéiser et à améliorer sur certaines zones
 - La Ricamarie : une étude est en cours sur une partie de la traversée de la commune.
 - Le Chambon Feugerolles voit plusieurs réalisations, notamment l'accès au parc du Bouchet. Une programmation est en cours sur plusieurs années.



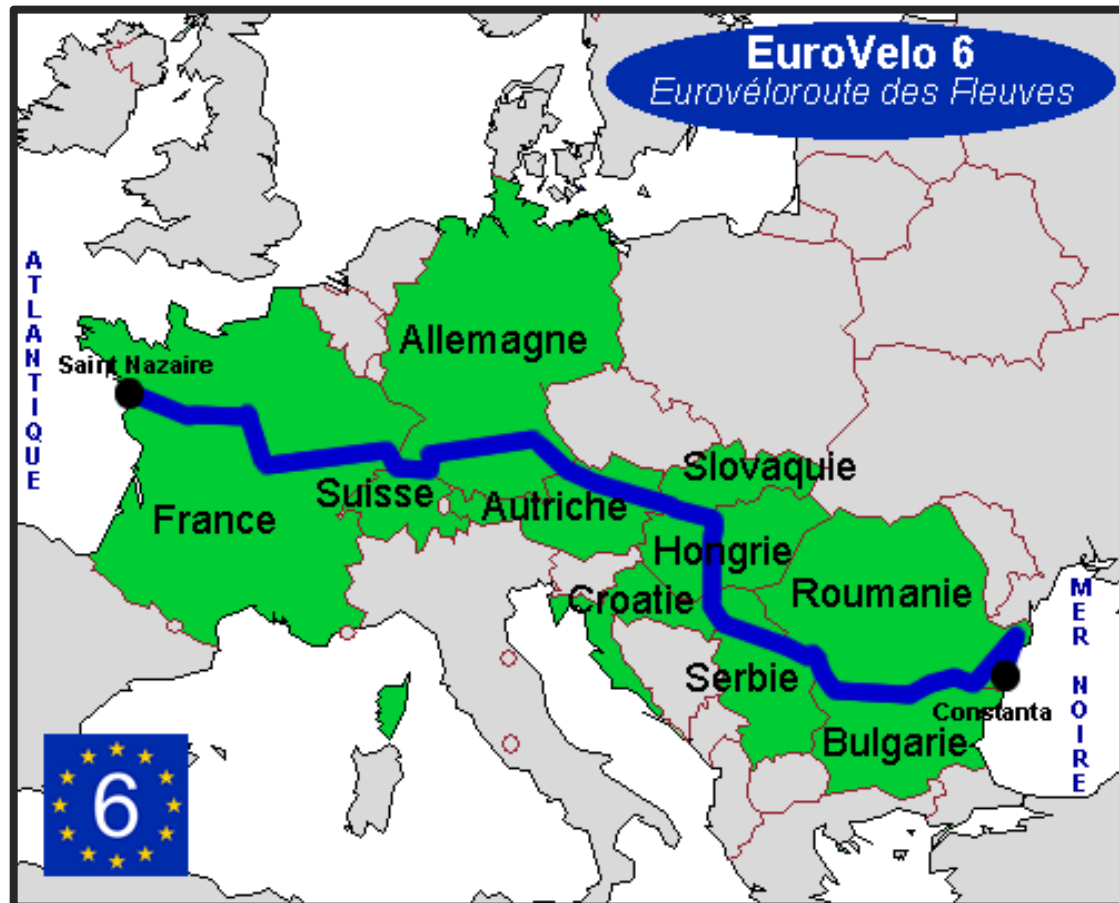
**Nous demandons que les travaux « FACILES »,
peintures au sol, arceaux, box, sas vélos, 30 à l'heure,
double sens cyclables...soient réalisée en 2026**



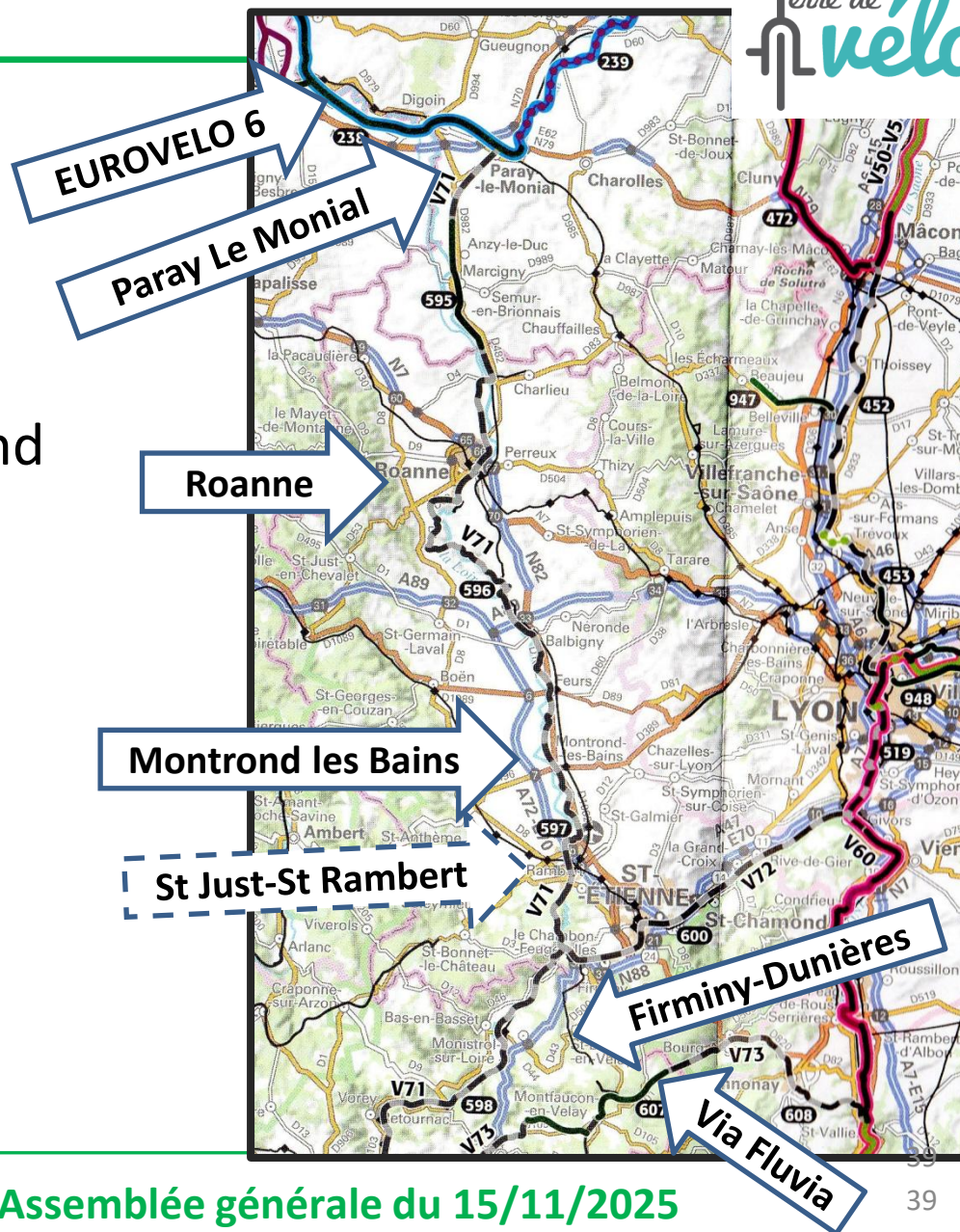
Contribution au plan vélo du Département de la Loire



- Euro Vélo 6, de l'embouchure du fleuve Loire à Budapest ;
4000 km



- Jonction à Paray le Monial avec l'Euro Vélo 6
- Elle existe jusqu'à Montrond les bains
- Elle va arriver à St Just St Rambert
- Et après ?





1- Section Saint-Just-Saint-Rambert – Firminy

- Proposition de tracé en traversée du territoire métropolitain
- Issu de la prospection sur le terrain (juillet 2024)

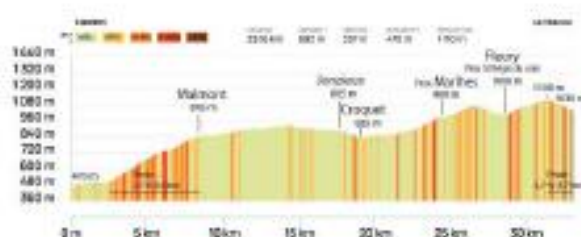


- La Véloire
 - Reconnaissance Firminy-Le Tracol pour accès à la Via Fluvia le 25 avril
 - Firminy-Malmont-Jonzieux-Marlhes-Riotord-Col du Tracol



2- Section Firminy – Le Tracol

- Proposition de tracé en traversée du territoire métropolitain
- Issu de la prospection sur le terrain (avril 2024)



Voie verte entre Le Pertuiset et Saint Victor sur Loire

- Aménager les passages de portage (Voie dans le cadre du projet Véloire et voie verte des Confluences).
- Troisième relance du SMAGL, « je dois relancer la ville de St Etienne, j'ai rencontré un référent technique de St Victor M. Pinatel courant septembre qui m'a renvoyé vers un autre référent, dont je n'ai pas de réponse à ce jour »

– Passage le plus important, sur 30 m environ



- La Véloire et la Loire à Vélo©
 - Le tracé de Paray le Monial à la source devrait avoir une identité commune « **La Véloire** ». Les deux départements semblent d'accord.



- Tour du département par les véloroutes et voies vertes
 - Notre proposition a été présentée à nouveau lors de la rencontre avec les techniciens et les élus en septembre 2025



Véloroute sur l'ancienne ligne de chemin de fer Firminy - Dunières



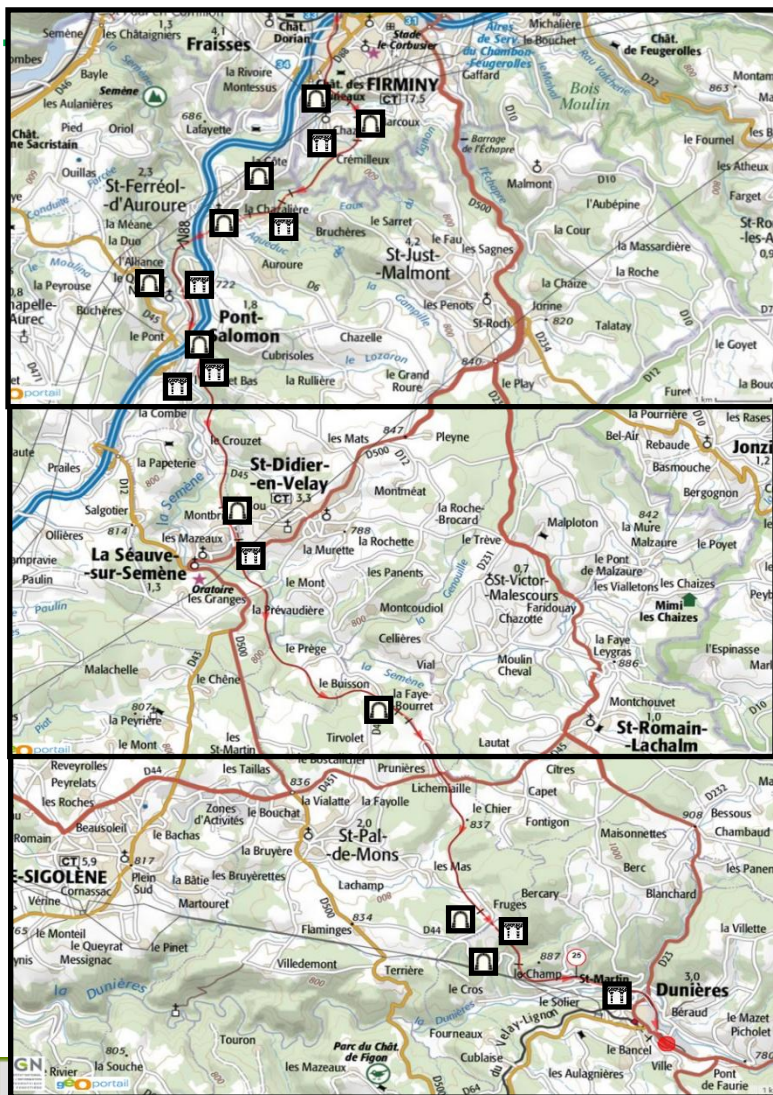
VELOROUTE SUR LA LIGNE DE CHEMIN DE FER FIRMINY - DUNIERES

longueur 27 km, altitude 468 à 789 m,
pente moyenne 1,2 %



UN LIEN ENTRE LES TERRITOIRES, VÉLOTAF et LOISIRS

Firminy - Dunières : les tunnels et viaducs



123,727	Firminy (468m)	
0,405	Ligne de St-Georges-d'Aurac à St-Étienne-Chât.	vers St-Georges-d'A.
2,226	Tunnel de Bruneaux	(240m)
	(1) Section non exploitée	
2,82x	Tunnel de Lameth	(430m)
4,475	Viaduc des Bruchères	(88m)
4,833	Tunnel de Bruchères	(230m)
5,268	Viaduc de Gampille	(176m)
5,722	Tunnel de Saint Ferréol	(1 264m)
7,34x	Viaduc du Rossignol	(135m)
7,883	Tunnel du Rossignol	(174m)
8,284	Pont-Salomon (633m)	
9,250	Viaduc de Barret	(96m)
10,36x	Viaduc de Frédoire	(70m)
10,456	Tunnel de Corneton	(163m)
12,49x	Tunnel de Montbrison	(690m)
13,335	St-Didier - La-Seauve	
13,85x	Viaduc de la Semène	(122m)
18,19x	Tunnel de Vourze	(280m)
19,091	St-Pal - St-Romain (866m)	
22,590	Tunnel de Fruges	(593m)
23,675	Viaduc de Vermelle	(145m)
23,835	Tunnel de Champ	(240m)
26,222	Viaduc de Dunières	(220m)
	Ligne de Dunières à Raucoules-Brossettes (VFV, ex CFD)	vers Raucoules
27,177	Dunières (789m)	

10 tunnels

8 viaducs

Longueurs cumulées : Viaducs 1 km - Tunnels 4,3 km

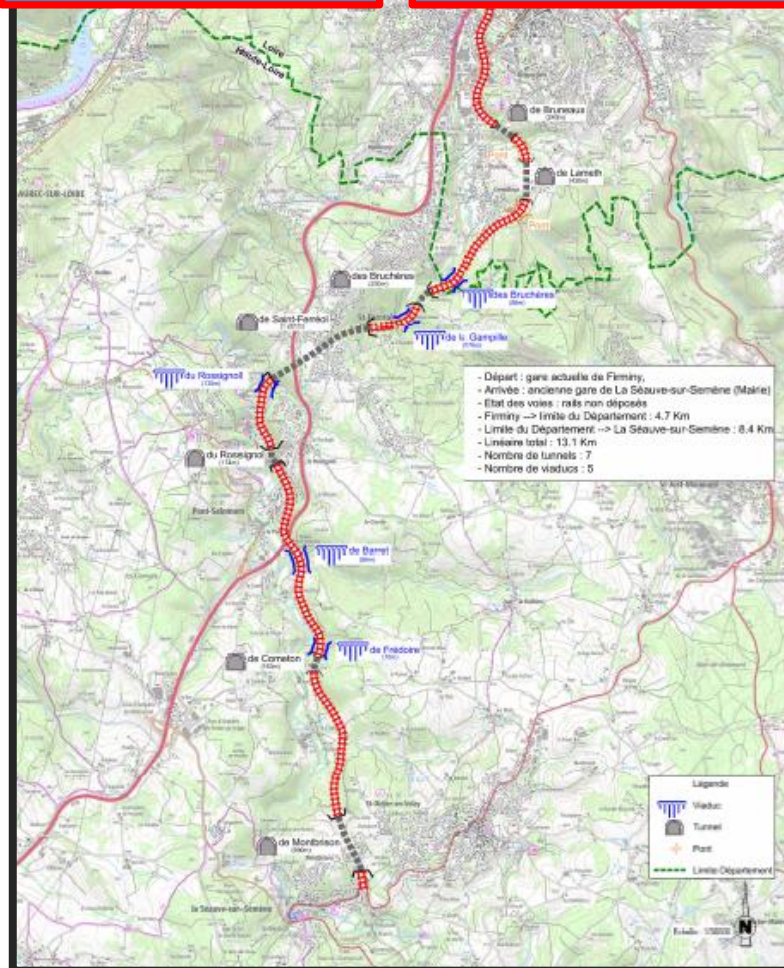
O² : de l'Oxygène !!! – Assemblée générale du 15/11/2025

Firminy - Lichemiale

7 tunnels
3,2 km

5 viaducs
565 m

4,7 km dans la Loire
14,9 km dans la Haute-Loire



O² : de l'Oxygène !!! – Assemblée générale du 15/11/2025

Distances des gares

	Distances km
Firminy	0
Parc des Bruneaux	1,5
Pont Salomon	8,3
La Séauve sur Semène	13,3
Lichemialle (Gare St Pal/St Romain)	19,6



≠ 8 ans déjà

- **POUR** le lancement de l'étude de faisabilité : Département de La Loire, Saint-Etienne Métropole, Villes de Firminy, Saint-Ferréol d'Auroure, Saint Didier en Velay, Pont Salomon, La Séauve sur Semène.
- **CONTRE**, la Comcom Loire Semène et son Président

(7 novembre 2025 journal « La Commère »)

Frédéric Girodet président de la comcom Loire Semène « Pour la voie verte, le projet est mort né, faute de soutien financier de la Région Auvergne-Rhône-Alpes. Pour l'heure, le projet est reporté sine die ».

- Le Département de la Haute-Loire, suiviste
- Rappel, la région ne finance pas les études dont elle n'est pas à l'origine
- La comcom Haut Pays du Velay communauté, est favorable à la création de la voie jusqu'à la gare de St Pal /St Romain ou a été réalisé un parc ludique et ou un restaurant ouvrira début 2026. Ce serait la confluence entre le Vélorail et la Voie verte, avec un intérêt économique et touristique évident.



Du nouveau ???

- Revue Aura d'octobre



AUVERGNE-RHÔNE-ALPES, C'EST LA RÉGION DU VÉLO !

N° 35 OCTOBRE 2025



ÉDITION LOIRE

La Région agit pour favoriser l'usage du vélo et des mobilités douces. Elle soutient fortement la mise en place de consignes pour les vélos : gares, installe ou finance l'installation de porte-vélos dans les gares, ainsi que la mise en place d'espaces réservés pour les vélos dans les TER. Accueillant chaque année quelques-unes des plus grandes étapes du Tour de France, elle a également signé cette année, avec l'organisateur A.S.O, une convention pour que le Critérium du Tour de France en Auvergne-Rhône-Alpes devienne officiellement le Tour de France en Auvergne-Rhône-Alpes, dès son édition 2026 !

Les cyclistes, cyclotouristes et simples amateurs de balades à bicyclette le savent tous : Auvergne-Rhône-Alpes est vraiment la région du vélo !

1 000 km de voies vertes supplémentaires

Entre 2016 et 2024, la Région a investi 60 millions d'euros pour accompagner la **création de 524 km d'aménagements cyclables sécurisés** en Auvergne-Rhône-Alpes, et elle se fixe pour objectif de soutenir la **création de 1 000 km supplémentaires d'ici à 2028.**

La politique de développement des véloroutes et voies vertes promeut une écologie positive, au service du territoire et de ses habitants, mais également une attractivité touristique de la région. Cet engagement en faveur des mobilités actives de la Région Auvergne-Rhône-Alpes s'inscrit dans le cadre de son objectif de neutralité carbone à l'horizon 2050, mais traduit aussi sa volonté de valoriser son patrimoine, ses territoires, et de renforcer son attractivité touristique et économique.

L'enjeu, grâce à ces aménagements, est d'offrir à chacun des itinéraires sécurisés, et de satisfaire le public le plus large possible : itinérants, familles, personnes à mobilité réduite...



Firminy-Dunières : intervention récente

- Echange public intéressant avec Bruno Marcon, Maire de La Séauve sur Semène.

VENDREDI 31 OCTOBRE
À 20H00

CONFÉRENCE

**LA LIGNE DE CHEMIN DE
FER FIRMINY-ANNONAY**

 Centre socio-culturel
La Séauve-sur-Semène

 Tout public



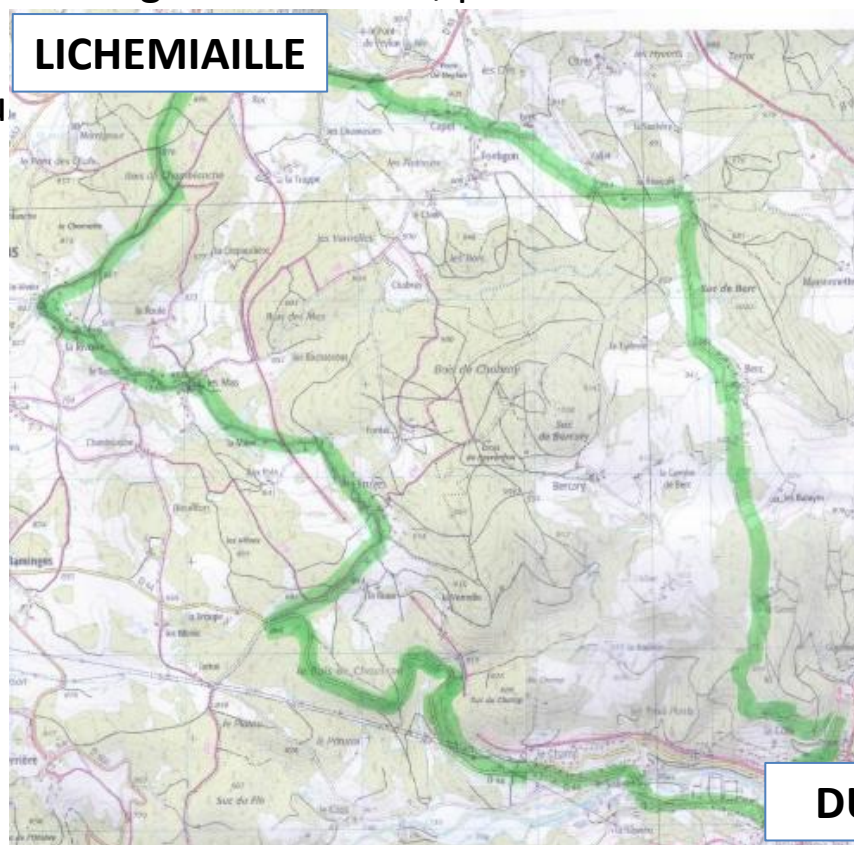
**Loire
Semène**
SAISON CULTURELLE 2025



O² : de l'Oxygène !!! – Assemblée générale du 15/11/2025

Firminy-Dunières : intervention récente

- Rencontre avec la comcom Haut Pays du Velay Communauté, du 30 octobre
 - Nous avons proposé une alternative Lichemialle-Dunières qui a reçue l'approbation du Président et du chargé du tourisme, pour contourner le Vélorail par des petites routes.
 - Les élus sont plu



DUNIÈRES





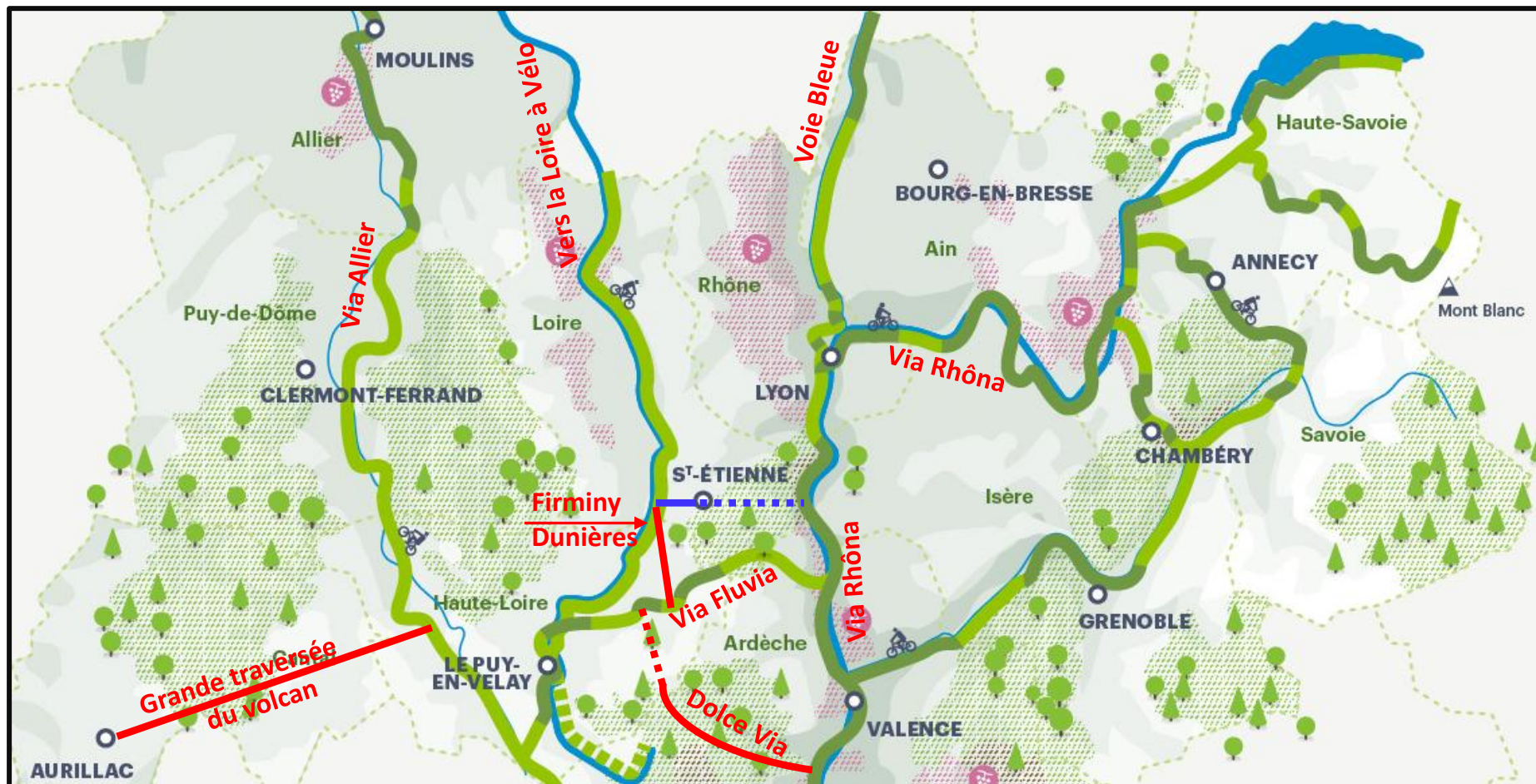
Firminy-Dunières

Cohérence avec les voies vertes de la région

- Via Fluvia,
- Via Rhône,
- Véloire,
- Voie Verte des Confluences V72
- Voie verte Firminy-Roche la Molière via les tunnels,
- Voie verte St Victor sur Loire-Le Pertuiset



Firminy-Dunières : cohérences avec les Voies Vertes et Véloroutes

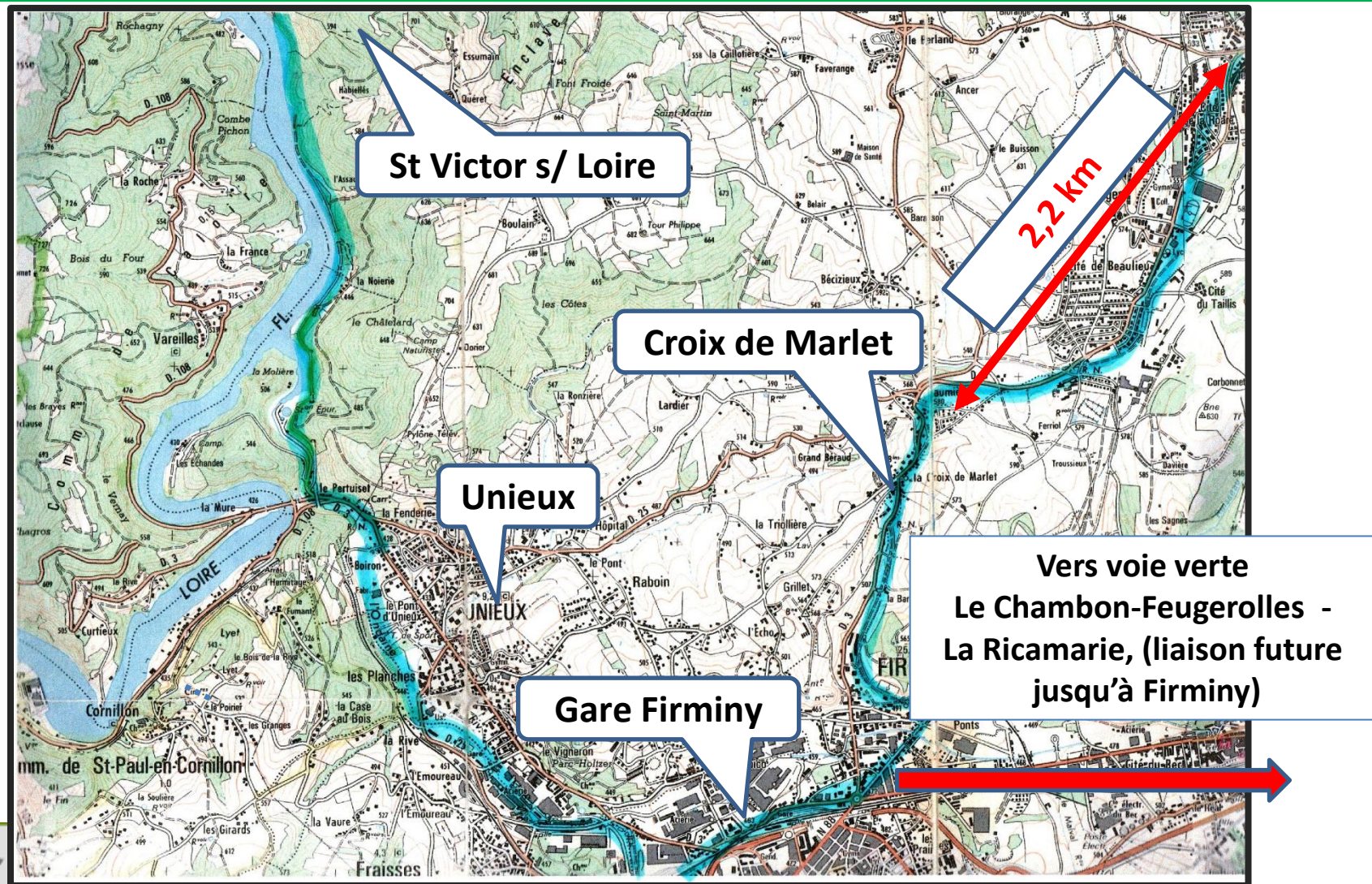


..... Véloroute des Confluences

..... Montfaucon / Saint-Agrève

O² : de l'Oxygène !!! – Assemblée générale du 15/11/2025

Firminy-Dunières : Cohérence avec les projets Ondaine de voies vertes



Nous demandons :

- Que les listes candidates aux municipales définissent ou redéfinissent leur position sur le lancement de l'étude de faisabilité.
- Que les nouveaux élus s'approprient l'intention de la région de soutenir la création de 1000 km supplémentaires d'aménagements cyclables sécurisés d'ici à 2028
- Que d'ores et déjà, les protagonistes Ligériens fassent le nécessaire pour lancer l'étude sur leur territoire.



Boucles cyclables Loire et Haute Loire



Boucles cyclables Loire et Haute-Loire

- Loire : 13 boucles cyclables adossées à la Véloire dans le Roannais et le Forez

<https://www.loiretourisme.com//boucles-cyclables/>

- 43 boucles cyclables

- <https://www.rando-hauteloire.fr/>

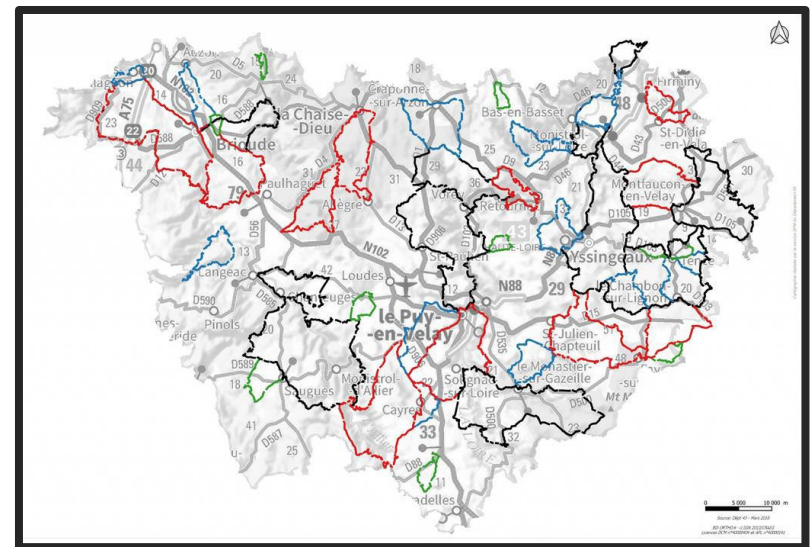


Schéma départemental cyclable de la Haute-Loire

- Les 43 boucles, 4 niveaux de difficulté : vert, bleu, rouge, noir.
 - Les 43 itinéraires sont labellisés Espace Cycloport[®]
 - La mise en place de la signalétique selon les normes nationales est terminée



- Par ailleurs des aménagements cyclables sont en cours (pistes cyclables, bandes cyclables, sur largeurs..)



Collaborations



Collaborations : réseau Loire Sud



O² : de l'Oxygène !!! – Assemblée générale du 15/11/2025

Collaborations

Organisations locales



Organisations nationales



Lundi 26 mai 2025

Actu Couronne Stéphanoise | 19

Saint-Jean-Bonnefonds

Un mouvement cycliste est en marche

Le collectif des usagers du vélo de Saint-Jean-Bonnefonds a organisé, à La Trame, une soirée débat en diffusant le film documentaire *Les roues libres* dans le cadre de l'événement national « Mai à vélo ».

Changer les représentations que l'on a du vélo et donner envie aux Saint-Jeandais de sortir leur bicyclette du garage



pour les trajets courts. C'était l'objectif de la soirée organisée, vendredi dernier, à La Trame, par le collectif des usagers du vélo de Saint-Jean-Bonnefonds dans le cadre de l'événement national « Mai à vélo ». Une quarantaine de personnes étaient présentes, en plus de la trentaine de membres du collectif des usagers du vélo.

Pour Céline Fauvet, membre du collectif, l'enjeu est de contribuer à la transition sociale et environnementale « sans jouer les donneurs de leçons. » L'événement « Mai à vélo » met en valeur les initiatives portées localement par les associations et leurs nombreux bénévoles, les collectivités et institutions publiques, pour faire grandir la communauté des cyclistes et valoriser ce plaisir, accessible à toutes et tous, dès le plus

soixante-dix personnes présentes ont débattu des atouts et difficultés liés à la pratique du vélo. Trois personnes, Florence, Thibaut et Annie, ont donné leurs témoignages sur leur pratique au quotidien du vélo dans l'agglomération stéphanoise.

Près d'un quart des Français roulent à vélo chaque semaine

Un quizz vélo a été distribué aux spectateurs et spectatrices, pour déterminer leur connaissance de la petite reine.

Après tous ces échanges, une conclusion s'est imposée : un mouvement cycliste est en marche. Près d'un quart des Français roulent à vélo chaque semaine.

La pratique du vélo a tendance à progresser partout



Avant la diffusion du documentaire *Les roues libres* à La Trame, la quarantaine de personnes ont échangé sur les actions entreprises dans le cadre de l'événement « Mai à vélo ». Photo Rachid Messad

Communication



Communication

- Participation au forum des associations de Firminy,



O² : de l'Oxygène !!! – Assemblée générale du 15/11/2025

Forum de la transition écologique et énergétique de SÉM

- O² : de l'Oxygène lauréat dans la catégorie mobilité Catégorie Mobilité pour le projet de la Voie verte Firminy-Dunières.
- Forum2025 le 9 décembre



O² : de l'Oxygène !!! – Assemblée générale du 15/11/2025



Des articles dans « LE PROGRÈS » Loire et Haute Loire

14 | **Actu** Haute-Loire et région | Samedi 23 août 2025

Loire/Haute-Loire

Firminy-Dunières: une voie verte pour réinventer la mobilité au quotidien

La voie verte entre Firminy et Dunières ne serait pas seulement un atout touristique.



Firminy

Voie verte entre Firminy et Dunières, un projet pour booster le tourisme?

À l'abandon depuis des années, l'ancienne voie ferrée entre Firminy et Dunières pourrait connaître une seconde vie. Un projet de voie verte, sur près de 27 kilomètres, mêle patrimoine, nature et développement touristique, mais attend encore les financements nécessaires pour se concrétiser.

Pendant près de trente kilomètres, tunnels et viaducs s'enchaînent sur



Fluvia ou Véloire... Elle permettrait d'intégrer le territoire à un réseau cyclable inter-régional.

Un projet suspendu à des décisions d'ordre économique
Un atout de poids pour attirer un public habitué à voyager à vélo, souvent prêt à parcourir de longues distances. Mais malgré un potentiel touristique évident pour l'association O2, le projet reste sus-

Samedi 2 août 2025 | **Actu** Ondaine | 21

Firminy

Voie verte jusqu'à Dunières : l'horizon peut-il s'éclaircir ?

L'association « O2 : de l'oxygène !!! » dont le champ d'actions se situe dans



20 | **Actu** Ondaine | Samedi 9 août 2025

Firminy

Voie verte vers la Haute-Loire : « En cohérence avec les projets locaux »

Pensé par l'association O2 : de l'oxygène!!!, le tracé de voie verte entre Firminy et La Sèze-sur-Semène, puis Lichemaille et enfin Dunières en route partagée, s'inscrit dans un ensemble cohérent avec les projets



Firminy

Voie verte vers la Haute-Loire : les partisans espèrent une étude avant 2026

Alors que le projet de voie douce reliant Firminy à la Haute-Loire a récemment été récompensé par la Métropole, les partisans espèrent toujours pouvoir démarrer l'étude de faisabilité. En ligne de mire, les municipales 2026 où les élus pourront se prononcer sur ce projet.

Repères ► Le projet en chiffres
Un tracé qui pourrait s'étendre sur 27 km, dont 5 km dans la Loire.
10 tunnels et 8 viaducs seraient traversés par le parcours.
30 000 euros seraient nécessaires pour lancer une étude de faisabilité d'après les partisans du projet.



Communication

- Une émission à Radio Ondaine
- 3 numéros de « INFO² »



O² : de l'Oxygène !!! – Assemblée générale du 15/11/2025

L'OBSERVATOIRE DES AXES CYCLABLES EN SUD LOIRE

<https://www.voies-vertes-metropolitaines.com/>



Baromètre 2025 de la FUB

- Le Baromètre des villes cyclables est l'indice de satisfaction des usagers du vélo en France. L'enquête est réalisée par la Fédération des Usagers de la Bicyclette (FUB) qui regroupe les associations pro-vélo en France.
- 1600 communes ont participé, 334 563 contributions
- Les attentes : davantage de pistes sécurisées et continues, plus de stationnements vélo sécurisés et une diminution des voitures en centre-ville.
- Pour être qualifié un minimum de réponses, 50 requises pour < 20000 habit.
 - Firminy, 26 réponses
 - Unieux, 29 réponses
 - Aurec sur Loire 71 réponses

ECHEC TOTAL POUR L'ONDAINE

- Strasbourg, Grenoble, Bordeaux, La Rochelle en tête, la région PACA en queue
- Saint Etienne classé F sur échelle A+ à G
- Chambéry incarne un modèle de transition écologique où le vélo devient attractif malgré un territoire vallonné.




Participation aux manifestations

- Stand lors de la journée du 1^e avril, organisée par le club «Cœur et Santé» de Firminy-Ondaine



Communication

- Le site Internet : <https://o2deloxygene.fr/>



O² : de l'Oxygène !!!

De l'Ondaine au Velay une association pour développer et favoriser les déplacements actifs.

[Accueil](#) [Contact](#) [Bulletin d'adhésion](#) [Statuts](#)

*info*² Notre Lettre d'Information n°7 vient de paraître

[InfO² Octobre 2022](#)

Lettre d'Information

- > N°7 : Octobre 2022
- > N°6 : Mars 2022
- > N°5 : Décembre 2021
- > N°4 : Octobre 2021
- > N°3 : Juin 2021
- > N°2 : Avril 2021
- > N°1 : Mars 2021

ASSEMBLÉE GÉNÉRALE

Partenaires

Loire

**Idée de mettre en place une conférence
sur ce que veut « O² : de l'Oxygène !!! »**

**Les réalisations
pour améliorer la cohabitation
en ville et sur la route.**

Exemples



Sécurité des piétons et cyclistes



En 2024, 222 cyclistes tués

- 3 431 personnes sont mortes sur les routes en France en 2024, dont 222 cyclistes.
- Les cyclistes représentent 7 % des décès totaux, mais 16 % des blessés graves et 20 % des blessés avec séquelles.



Paris - 27 ans



Sécurité des piétons et cyclistes

- Initiative des associations « Place aux Piétons » et « Histoire et Patrimoine » avec le projet de créer un axe piéton apaisé qui rejoindrait les deux gares, Châteaueux et Le Clapier.

Saint-Étienne

Lever le nez et découvrir l'histoire des rues entre Châteaueux et le Clapier

Les associations Place aux piétons et Histoire et Patrimoine s'invitent samedi 28 juin à la Fiestra des Rues en proposant de découvrir l'histoire des lieux emblématiques de la ville entre les gares de Châteaueux et du Clapier. Ce sera aussi l'occasion d'imaginer une ville plus « marchable » avec le projet d'un axe piéton apaisé qui traverserait la ville entre les deux gares.

Anne de Beaumont, de Place aux piétons, et Nadège Niquet, d'Histoire et Patrimoine, y croient dur comme fer. Si pour le moment, l'idée d'une « Transversale » entre les gares de Châteaueux et du Clapier - un axe sécurisé et apaisé propice aux déplacements des piétons - n'en est qu'au stade de l'ébauche, ces deux bénévoles d'associations comptent bien en faire la promotion.

Des quartiers sur le trajet du projet de la Transversale
Elles le feront ce samedi 28 juin, en proposant une déambulation patrimoniale, en début d'après-midi de 12 à 16 heures,



La rue de la République, et dans son prolongement la rue Michel-Rondet, sont des axes routiers importants qui composent le projet de la « Transversale » est/ouest. Photo archive Claude Essertel

entre la place Fourneyron et le site du Puits Couriot. « Nous nous sommes rapprochées du centre social du Babet et de la maison de quartier du Crêt-de-Roc, à l'occasion de leur Fiestra des Rues, car ces quartiers sont sur le trajet du projet de la Transversale. Cette fête est aussi l'occasion de rapprocher deux quartiers stéphanois éloignés géographiquement mais pas socialement. Et l'idée d'un axe piéton d'est en ouest leur plait bien aussi », explique Anne de Beaumont.

Plusieurs haltes patrimoniales sont prévues le long du trajet
Ce sera donc une balade culturelle, axée autour de l'histoire d'une partie de Saint-Étienne, sur le secteur de cet axe est/ouest si cher à Place aux piétons. L'aspect urbanistique ainsi que les déplacements piétons sécurisés seront également abordés. Cette déambulation sera animée par les membres d'Histoire et Patrimoine, de Place aux piétons et d'une urbaniste. Elle partira de la place Fourneyron, au niveau du haut de la rue de la République pour rejoindre la gare du Clapier et le Puits Couriot. Des haltes sont prévues rue de la République, place Dorian, de l'Hôtel-de-Ville, rue Michel-Rondet, au palais de justice et dans le quartier de Tarentaize, anciennement Le Panassa.

Les places de l'Hôtel-de-Ville et de Jean-Jaurès étaient des jardins privés qui appartenaient au Clergé
« Un gros zoom est prévu place Fourneyron qui est très ancienne et date de l'ancienne route de Lyon, qui allait jusqu'au Fuy-en-Velay, avant la Révolution française, explique Nadège Niquet. À l'époque, l'axe nord/sud n'existait pas et les places de l'Hôtel-de-Ville et de Jean-Jaurès étaient des jardins privés qui appartenaient au Clergé. »

La rue de la République aussi est très ancienne et liée aux rubaniers. Ces négociants y faisaient leur commerce. La rue de la République disposait d'une dizaine de traboules qui permettaient de rejoindre facilement la rue des Frères-Chappes où les passementiers tissaient les rubans. Des traboules qu'Anne de Beaumont aimerait bien voir rouvrir : « Ces raccourcis, hors la circulation des véhicules, sont idéals pour les piétons. »

« Vers 16 heures, à la fin de cette déambulation nous rejoindrons les animations de la Fiestra des Rues à Couriot. Nous tiendrons un stand d'information sur le projet de la Transversale », conclut Anne de Beaumont. Cette promenade sera également proposée en septembre pour les Journées du patrimoine.

● **Sabine Perrault**
Samedi 28 juin, Fiestra des Rues de 14 à 23 heures au parc Joseph-Sanguedolce (Puits Couriot). Déambulation patrimoniale de 12 à 16 heures au départ de la place Fourneyron.



Article R313-5 du code de la route

- Décret du 2 juin 2025
- La nuit, ou le jour lorsque la visibilité est insuffisante, tout engin de déplacement personnel motorisé ou cycle doit être muni d'un feu de position arrière. Ce feu ne doit pas être clignotant.
- Qui a inventé cette aberration ?



Vélos dans les trains

- 17 septembre, protestation pour trouver une solution en attendant le renouvellement des ascenseurs de la gare de Firminy avec place aux Piétons, Ocivélo, ADTSL.



Auvergne-Rhône-Alpes

Vélo dans le train : un euro pour réserver mais toujours la même galère

Depuis le 1^{er} mai et jusqu'au 28 septembre 2025, certaines lignes de TER sont à nouveau à réservation obligatoire pour les cyclistes. Nouveauté cette année, il faudra payer 1 euro supplémentaire pour transporter son vélo dans certains trains. Une mesure qui, en période d'affluence, ne parvient pas à réguler le flux de cyclotouristes.

Un euro presque symbolique qui permet de réserver une place pour son vélo dans le train. Cela a tout de la bonne idée pour limiter les mauvaises surprises à quai. Pour les cyclotouristes, le séjour peut vite virer au casse-tête. Les voyageurs sont agacés, certains restent à quai en attendant

sur ses trois trajets en mai, aucun contrôle n'a été réalisé.

« La réservation d'une place vélo n'est pas une garantie pour disposer d'une place disponible ». Face à ce nouveau dispositif de réservation, Christophe Duchêne, représentant de l'Association Française pour le développement des véloroutes et des voies vertes (AF3V) dans le Rhône nous indique que « la réservation d'une place vélo n'est pas une garantie pour disposer d'une place disponible. » En effet, les voyageurs munis d'une réservation se mêlant aux voyageurs sans réservation, et dans les faits, les contrôleurs ne semblent pas avoir le temps de passer

cessaire qu'une personne disponible puisse en contrôler l'usage. »

Dans les TER
autrichiens, trois fois plus d'emplacements pour les vélos

Contactée par mail, la Région Auvergne Rhône-Alpes affirme qu'« une vérification des titres de transport « vélo » sera effectuée par les contrôleurs », et que si le cyclotouriste n'a pas de billet pour son vélo, « l'usager risque d'être verbalisé », le montant étant encore à définir en concertation avec la SNCF et les autres régions. La Région applique en attendant une certaine souplesse le temps que le dispositif soit bien compris par les usagers. À voir donc si le temps per-



VOTE SUR LE RAPPORT D'ACTIVITÉ ?



Rapport financier



Rapport financier

- Résumé comptable 2025



Résumé comptable 2025 - O2 : De l'Oxygène !!!

Situation au 31 août	Débit	Crédit
Solde bancaire 2024		2994.02
Solde caisse 2024		5.48
Solde au 31 août 2024		2999.50
Cotisations	-60.00	415.00
Dons	-50.00	255.00
Assurances	-98.67	
Fournitures administratives	-62.56	
Fournitures diverses	-53.00	
Frais bancaires	-47.40	
Actions : frais divers	-10.00	
Subvention(s)		0.00
Totaux	-381.63	670.00
Bénéfice		288.37
Solde bancaire 2025		3282.39
Solde caisse 2025		5.48
Solde au 31 août 2025		3287.87

Fixation de la cotisation

Proposition : minimum 5€





VOTE SUR LE RAPPORT FINANCIER ?



Et la suite en 2026 ?

- Dialogue soutenu et pression maximale sur les nouveaux élus, maires et conseillers métropolitains.
- Inciter les candidats aux municipales à intégrer nos demandes et à plus s'impliquer pour accélérer les études et réalisations prévues.



Constitution du CA (5 réunions en 2025)

- Ont donné leur accord
 - Guy Cuerq
 - Bernadette Degache
 - Jacky Enjolras
 - Daniel Forest
 - Michèle Grange
 - Alain Pailleux
 - Christian Rousson
 - Christian Sabattier
 - Jean Marc Souchon
 -



QUESTIONS DIVERSES ?



**MERCI AUX ÉLUS ET AUX TECHNICIENS DES
COLLECTIVITÉS QUI ONT NÉANMOINS FAIT AVANCER
QUELQUES PROJETS**



**MERCI DE VOTRE
VOTRE PARTICIPATION
ET DE VOTRE ATTENTION**